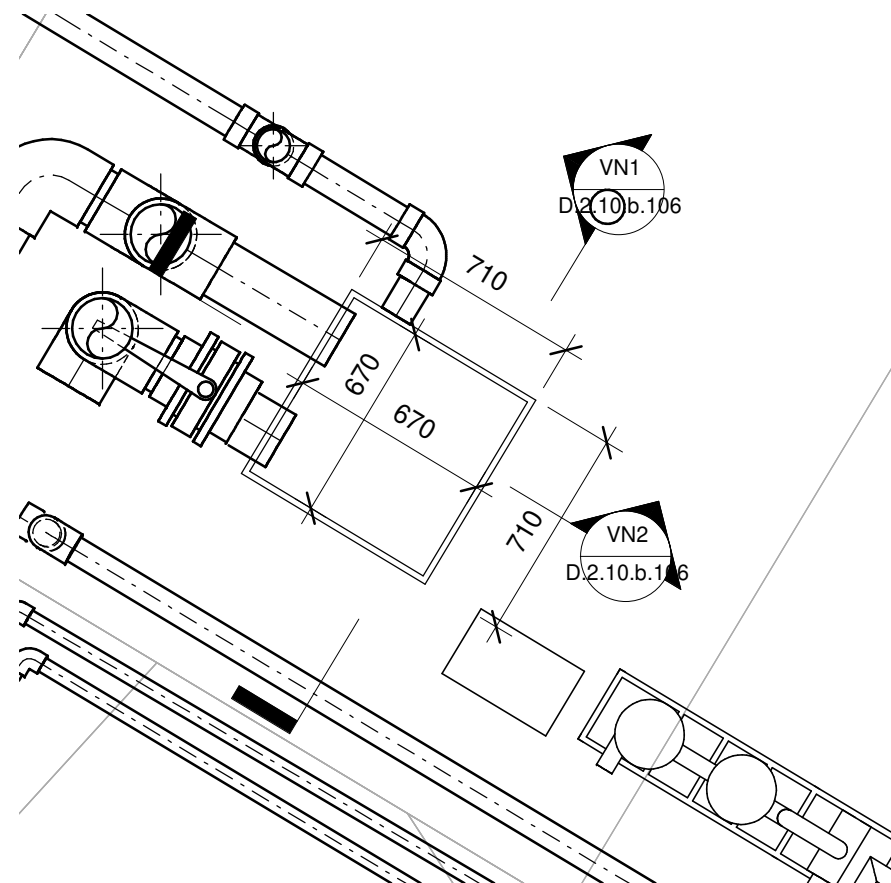


# 1 Vyvýšená část VN

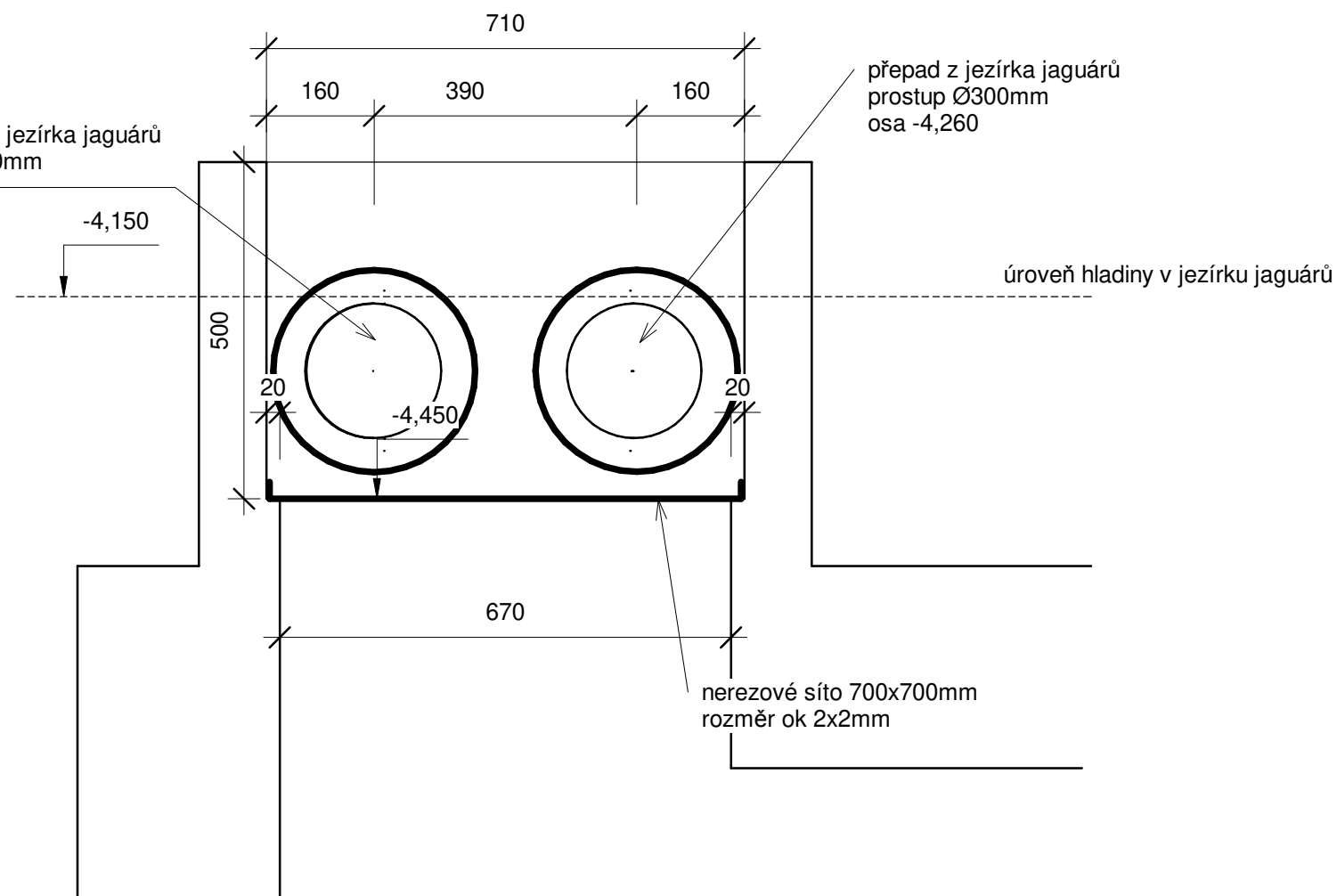
1 : 25



## VN1

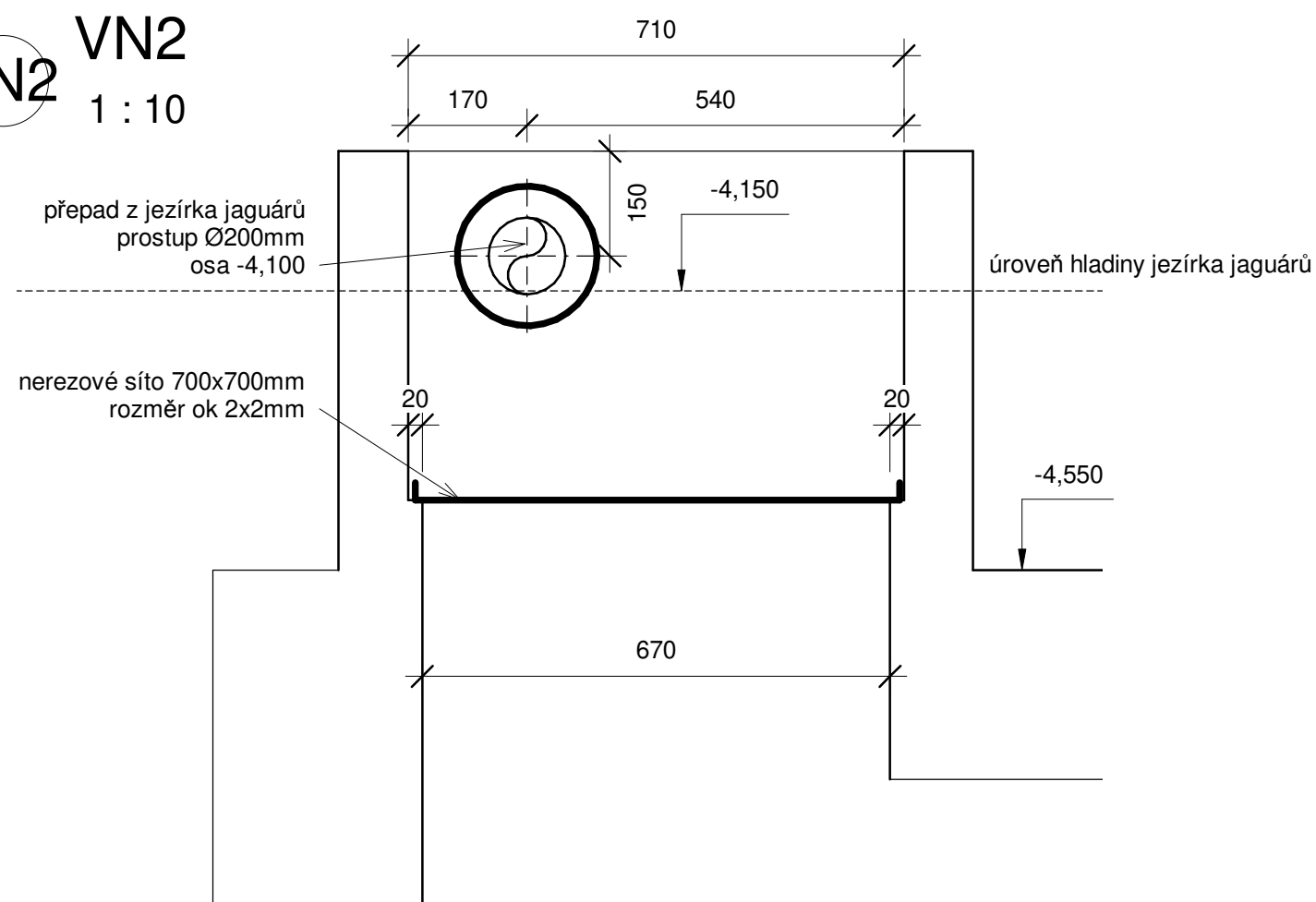
1 : 10

sání ze dna z jezírka jaguárů  
prostup Ø300mm  
osa -4,260






## VN2

1 : 10



č. parc. 1602/1, 1607/1; k.ú. Štípa [6700146]

±0 = 293,100 m n.m. Bpv

<b>AUTOR NÁVRHU:</b> Ing. arch. Jan Brejcha Ing. arch. Veronika Sýkorová	<b>VYPRACOVAL:</b> Jan Ondráš  CENTROPROJEKT GROUP a.s. ŠTEFÁNIKOVA 167 760 30 ZLÍN	<b>ZODPOVĚDNÝ PROJEKTANT:</b> Jan Ondráš  CENTROPROJEKT GROUP a.s. ŠTEFÁNIKOVA 167 760 30 ZLÍN	<b>GENERÁLNÍ PROJEKTANT:</b>  Ateliér Masák & Partner, s.r.o. Roosveltova 39/575, 160 00 Praha 6 Běbenec, IČ: 207086631	
<b>HIP:</b> Ing. arch. Jakub Masák			<b>STUPEŇ PROJEKTU:</b> DPS + DZS	
<b>STAVEBNÍK:</b> ZOO a zámek Zlín-Lešná, příspěvková organizace Lukovská 112, 763 14 Zlín, IČ: 00090026			<b>DATUM:</b> 06/2019	
<b>AKCE:</b> <b>JAGUAR TREK (I. etapa)</b>			<b>MĚŘÍTKO:</b> 1:25	
<b>ČÁST:</b> <b>DOKUMENTACE TECHNICKÝCH A TECHNOLOGICKÝCH ZAŘÍZENÍ</b>			<b>ČÁST:</b> D.2.10	
<b>INŽ. OBJEKT:</b> <b>BAZÉNOVÁ TECHNOLOGIE</b>			<b>OZN. IO:</b> IO 10	
<b>VÝKRES:</b> <b>STAVEBNÍ PŘIPRAVENOST - VYVÝŠENÉ MÍSTO PŘEPADU DO VN</b>			<b>Č. VÝKRESU:</b> D.2.10.b.106	